



Göteborgs Stad

Trafikkontoret

TK Gata 1 - 13

Generella tillfälliga trafikanordningsplaner





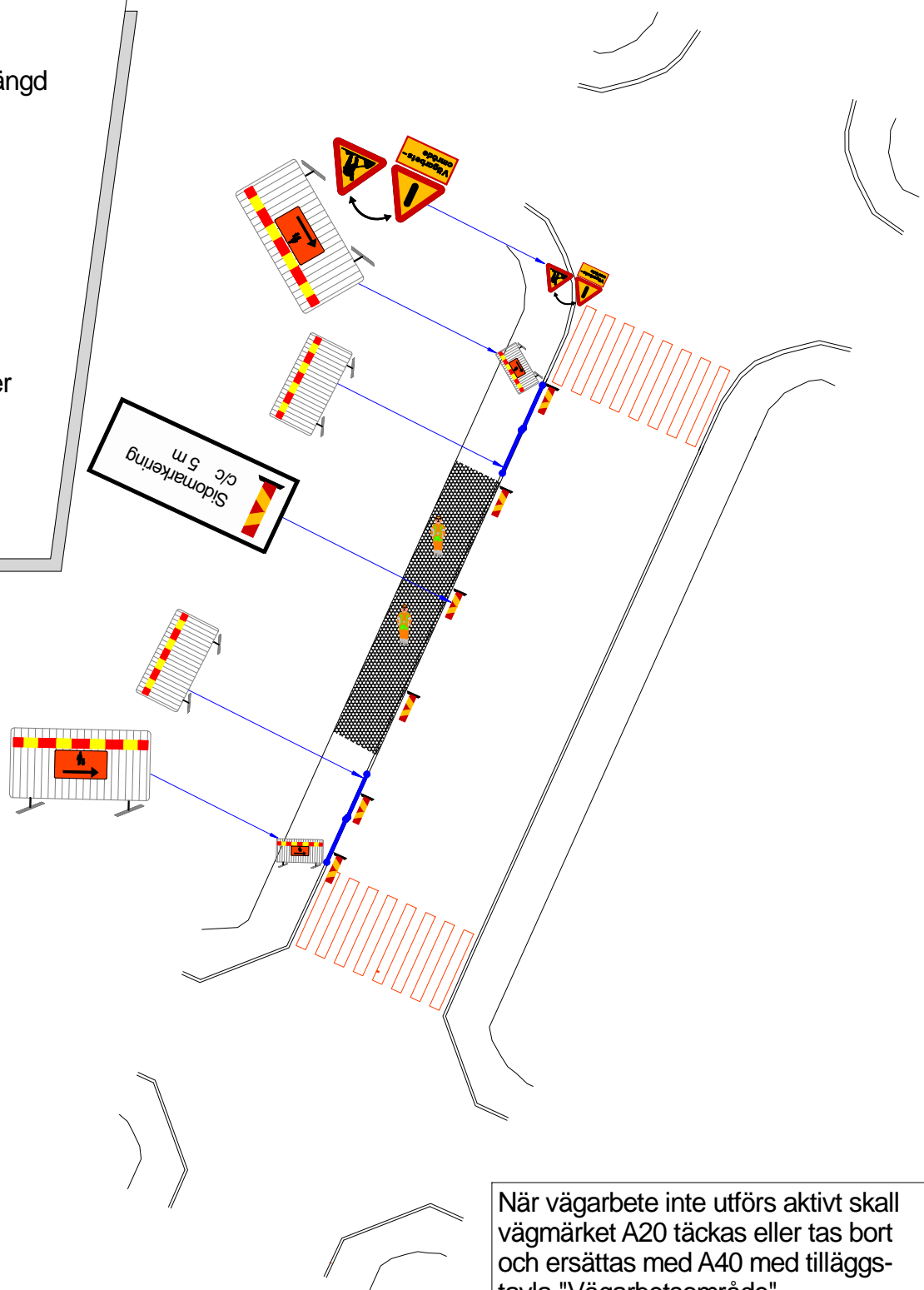
Gångbana

Förutsättningar

Hela gångbanan avstängd

Typ av arbete

Beläggningsarbeten
Potthålslagning
Kabelschakt
Schaktgrop
Kantstensjustering
Belysningsarbeten
Arbete med VA-ventiler
Brunnsarbeten
Elskåpsarbeten
Vägmärkesjustering
Räckesarbeten



Tillägg till TA-plan enligt



Göteborgs Stad
Trafikkontoret



Vid uppsättning av skyltmaterial enligt TA-plan används skyddsfordon
Min 3500 kg samt vägmärkesvagn med påbudsmärke D2

När vägarbete inte utförs aktivt skall vägmärket A20 täckas eller tas bort och ersättas med A40 med tilläggs-tavla "Vägarbetsområde".

Vägmärket placeras 5 - 50 m före arbetsområdet.

Schakt djupare än 50 cm i, eller i anslutning till, körbana måste förses med någon form av barriär, t.ex. Mini-Guard som är fast förankrad.



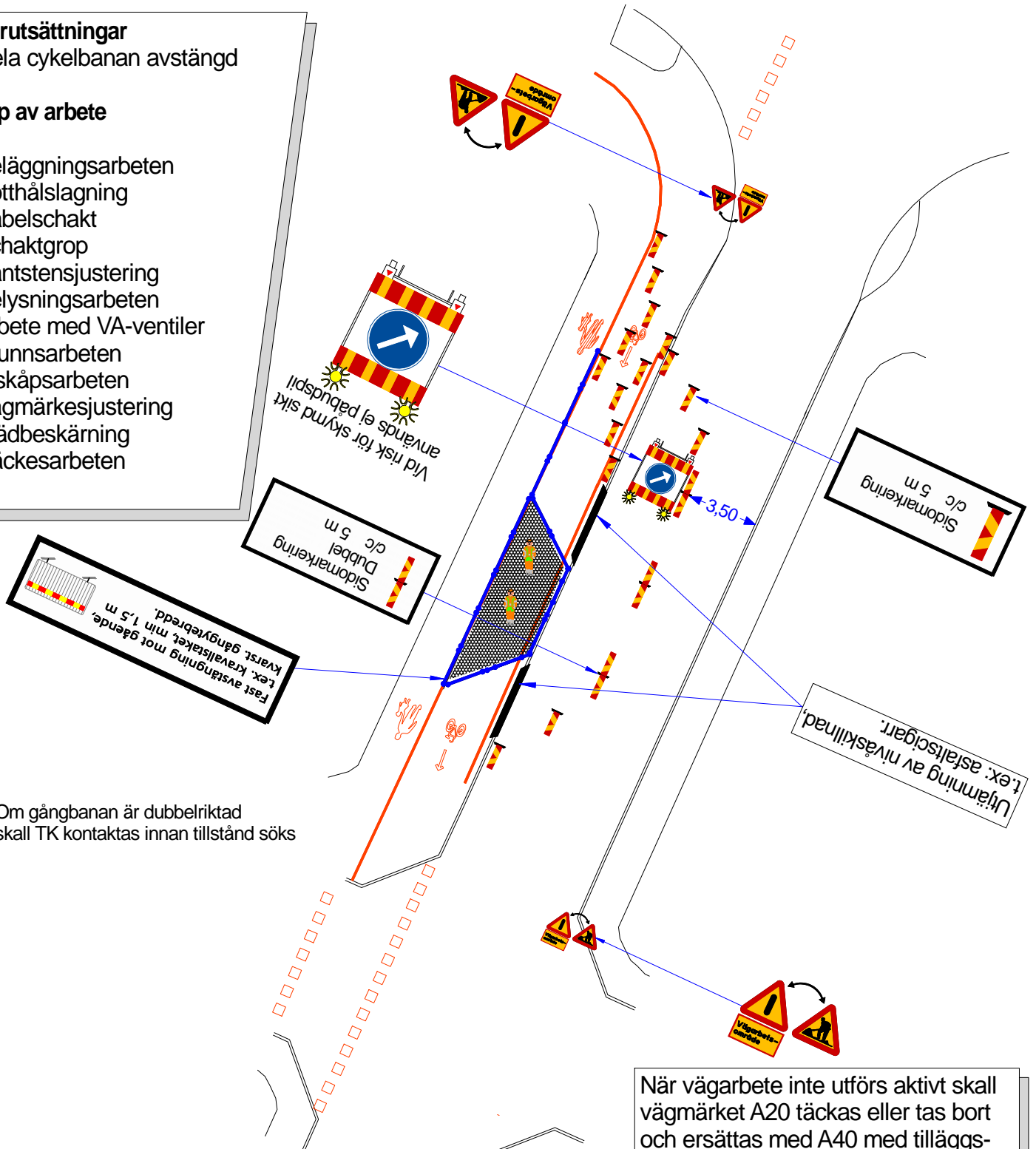
Gång- och cykelbana

Förutsättningar

Hela cykelbanan avstängd

Typ av arbete

- Beläggningsarbeten
- Potthålslagning
- Kabelschakt
- Schaktgrop
- Kantstensjustering
- Belysningsarbeten
- Arbete med VA-ventiler
- Brunnsarbeten
- Elskåpsarbeten
- Vägmärkesjustering
- Trädbeskärning
- Räckesarbeten



Om gångbanan är dubbelriktad
skall TK kontaktas innan tillstånd söks

Tillägg till TA-plan enligt

Vid uppsättning av skyltmateriel enligt TA-plan används skyddsfordon
Min 3500 kg samt vägmärkesvagn med påbudsmärke D2

När vägarbete inte utförs aktivt skall vägmärket A20 täckas eller tas bort och ersättas med A40 med tilläggs-tavla "Vägarbetsområde". Vägmärket placeras 5 - 50 m före arbetsområdet.
Schakt djupare än 50 cm i, eller i anslutning till, körbana måste fördes med någon form av barriär, t.ex. Mini-Guard som är fast förankrad.



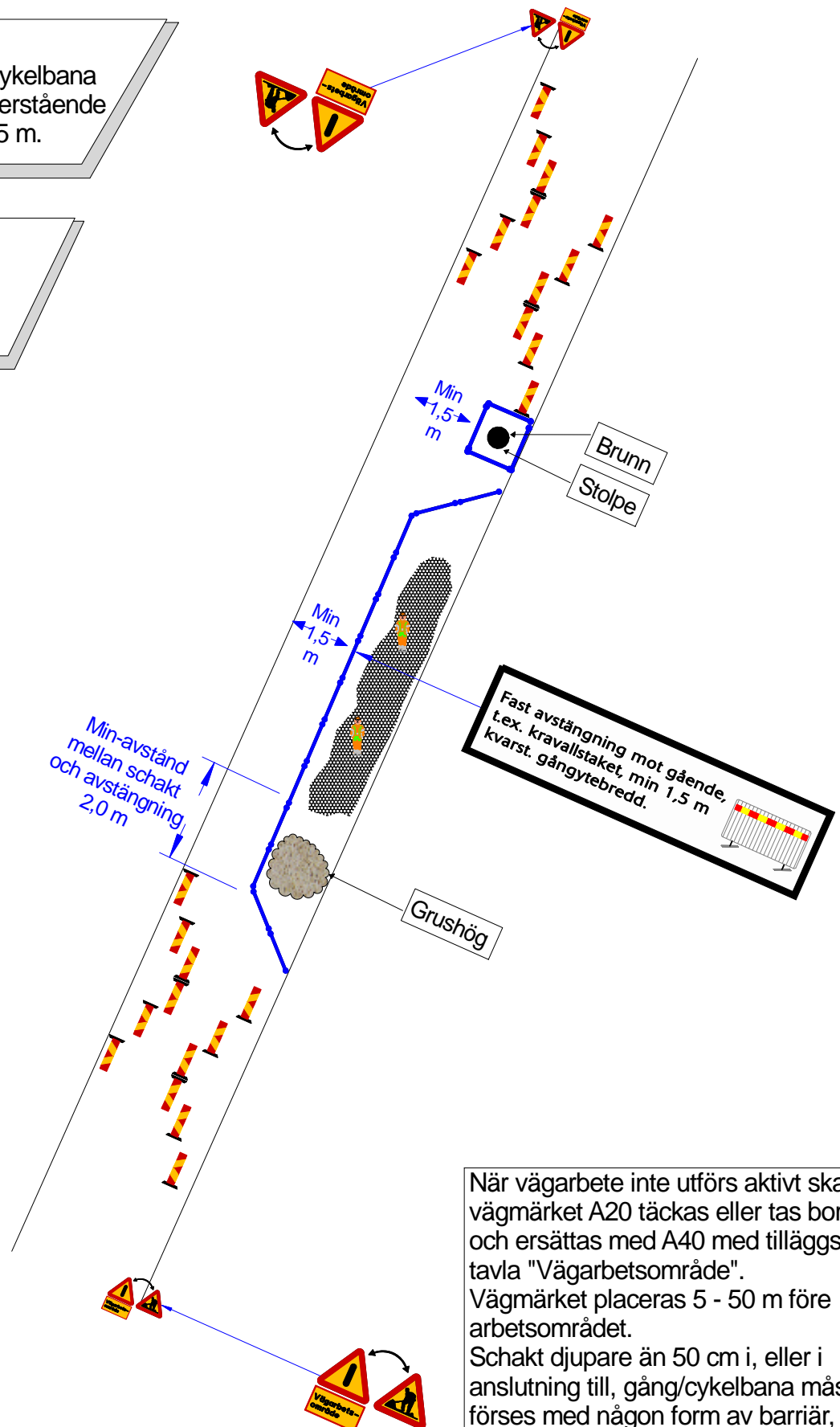
Gång- och cykelbana

Förutsättningar

Om del av gång- eller cykelbana är avstängd skall det återstående utrymmet vara minst 1,5 m.

Utsättning

Vid utsättning utav avstängningsmaterial skall vakter användas.



När vägarbete inte utförs aktivt skall vägmärket A20 täckas eller tas bort och ersättas med A40 med tilläggs-tavla "Vägarbetsområde". Vägmärket placeras 5 - 50 m före arbetsområdet.
Schakt djupare än 50 cm i, eller i anslutning till, gång/cykelbana måste förses med någon form av barriär, t.ex. grushög.



Trafikintensiva vägnätet

(Får ej användas vid hastigheter >80 km/h samt Dag Hammarskjöldsleden, Högsboleden och 90-sträckan på Tuvevägen)

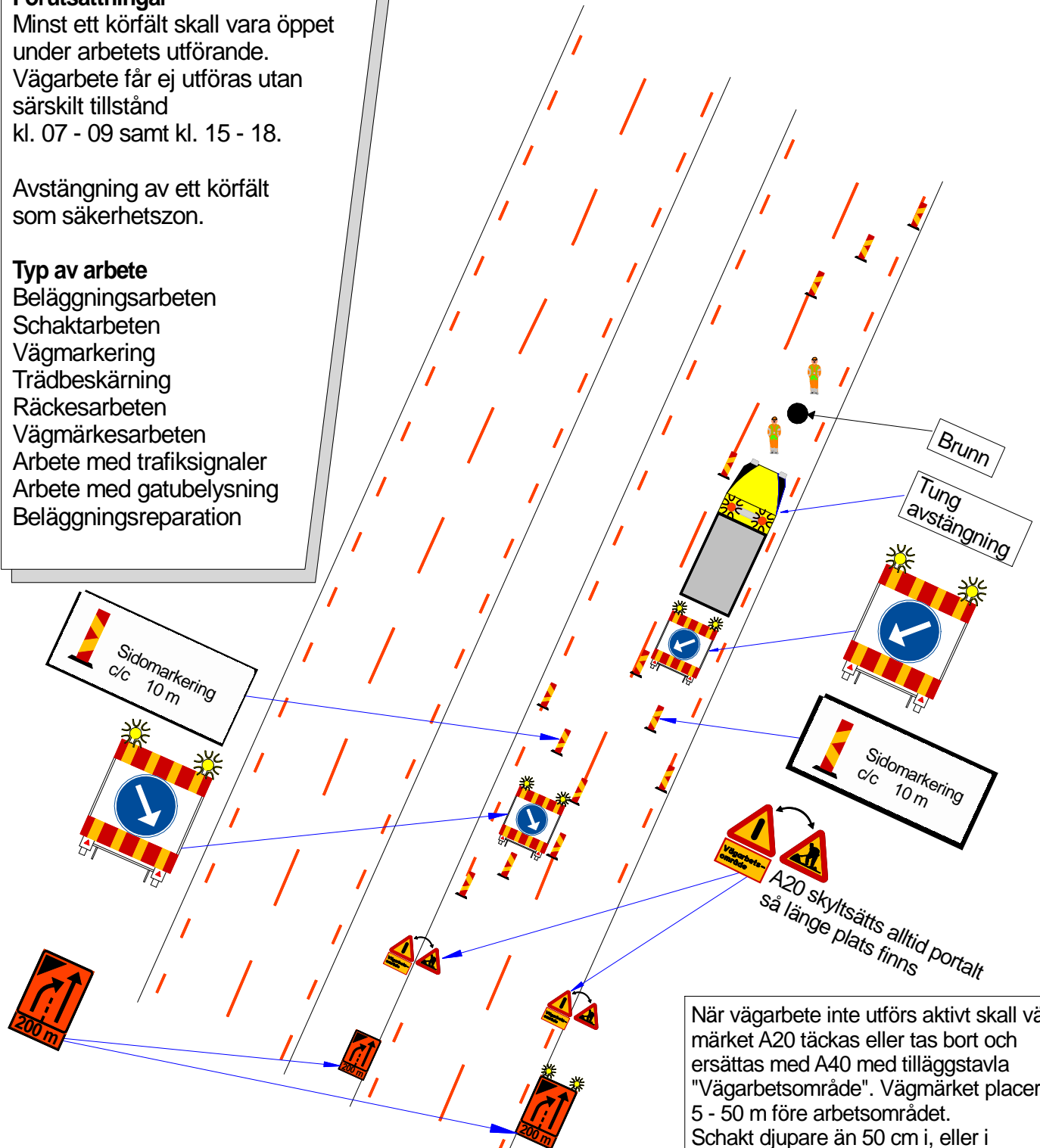
Förutsättningar

Minst ett körfält skall vara öppet under arbetets utförande.
Vägarbete får ej utföras utan särskilt tillstånd kl. 07 - 09 samt kl. 15 - 18.

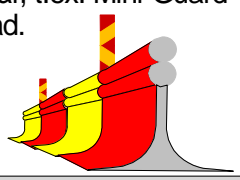
Avstängning av ett körfält som säkerhetszon.

Typ av arbete

- Beläggningsarbeten
- Schaktarbeten
- Vägmarkering
- Trädbeskärning
- Räckesarbeten
- Vägmärkesarbeten
- Arbete med trafiksIGNALER
- Arbete med gatubelysning
- Beläggningsreparation

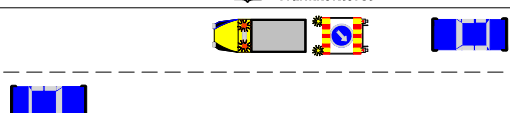


När vägarbete inte utförs aktivt skall vägmärket A20 täckas eller tas bort och ersättas med A40 med tilläggstavla "Vägarbetsområde". Vägmärket placeras 5 - 50 m före arbetsområdet. Schakt djupare än 50 cm i, eller i anslutning till, körbanor måste förses med någon form av barriär, t.ex. Mini-Guard som är fast förankrad.



Tillägg till TA-plan enligt

Göteborgs Stad
Trafikkontoret



Vid uppsättning av skyltmaterial enligt TA-plan används skyddsfordon Min 3500 kg samt vägmärkesvagn med påbudsmärke D2



Trafikintensiva vägnätet

(Får ej användas vid hastigheter >80 km/h samt Dag Hammarskjöldsleden, Högsboleden och 90-sträckan på Tuvevägen)

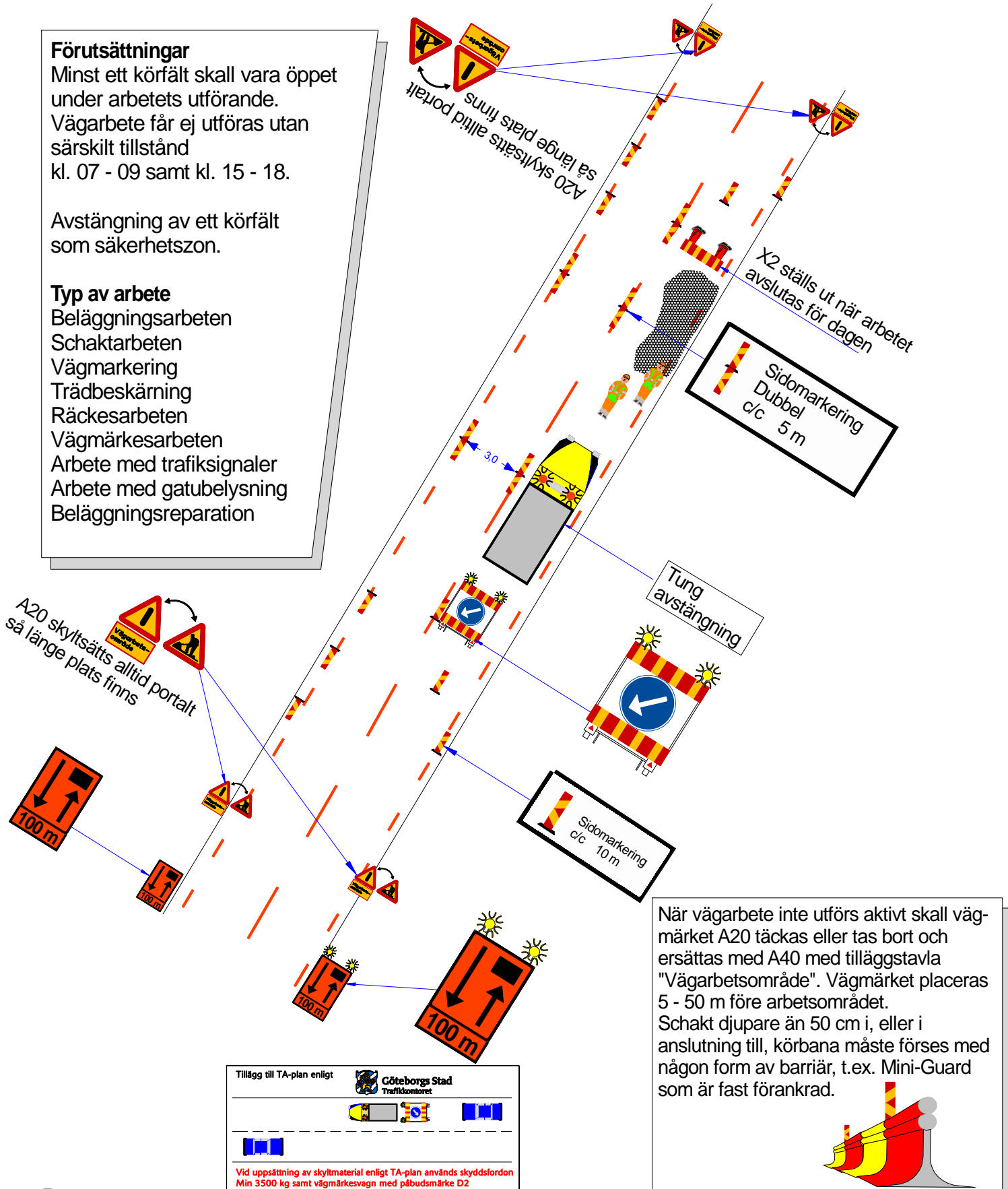
Förutsättningar

Minst ett körfält skall vara öppet under arbetets utförande. Vägarbete får ej utföras utan särskilt tillstånd kl. 07 - 09 samt kl. 15 - 18.

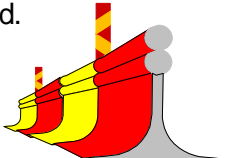
Avstängning av ett körfält som säkerhetszon.

Typ av arbete

- Beläggningsarbeten
- Schaktarbeten
- Vägmarkering
- Trädbeskäring
- Räckesarbeten
- Vägmärkesarbeten
- Arbete med trafiksignaler
- Arbete med gatubelysning
- Beläggningsreparation



När vägarbete inte utförs aktivt skall vägmärket A20 täckas eller tas bort och ersättas med A40 med tilläggstavla "Vägarbetsområde". Vägmärket placeras 5 - 50 m före arbetsområdet. Schakt djupare än 50 cm i, eller i anslutning till, körbana måste förses med någon form av barriär, t.ex. Mini-Guard som är fast förankrad.



Tillägg till TA-plan enligt

Vid uppsättning av skyltmaterial enligt TA-plan används skyddsfordon Min 3500 kg samt vägmärkesvagn med påbudsmärke D2



Trafikintensiva vägnätet
Ett körfält öppet Hastighet 50 km/h

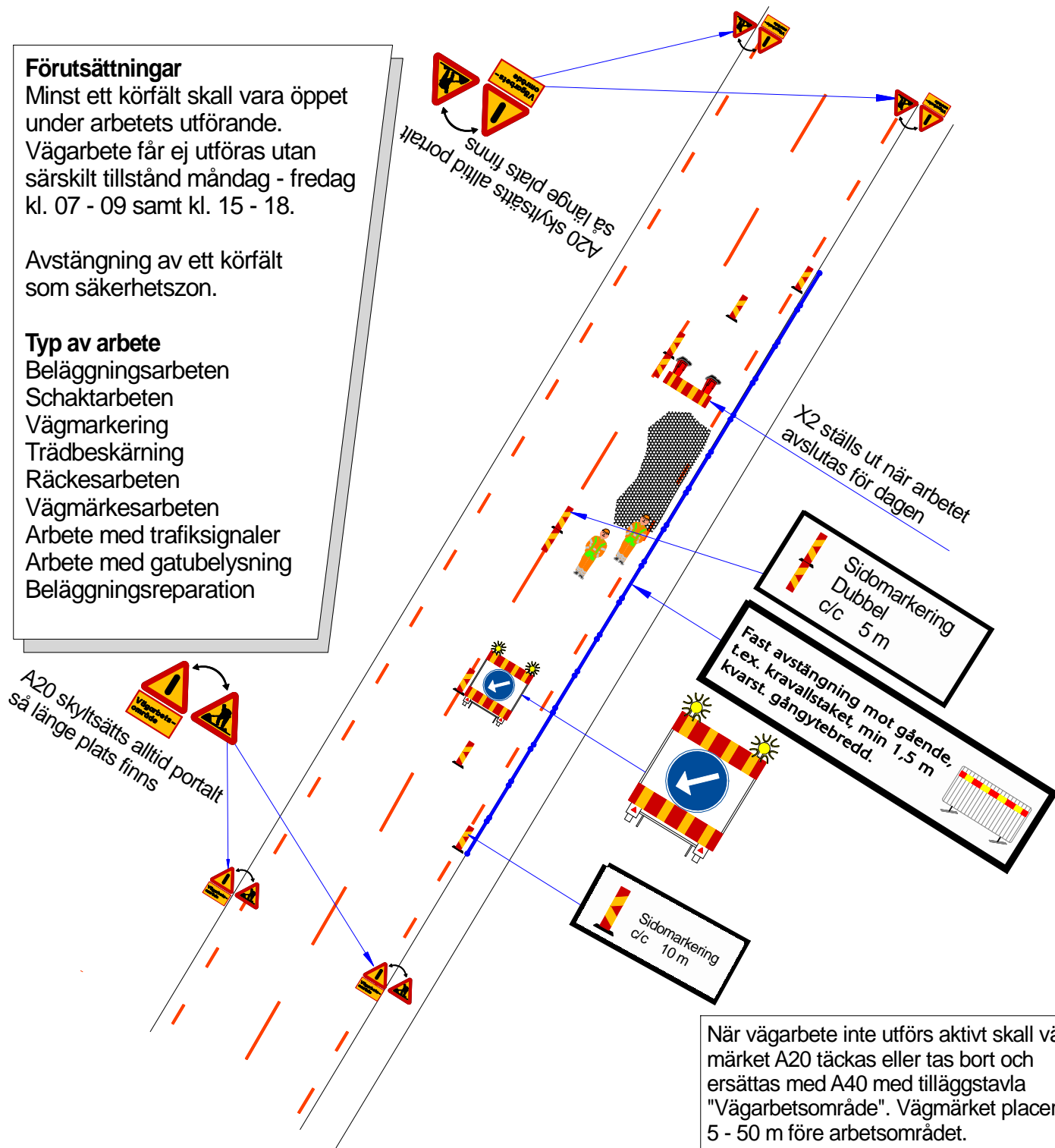
Förutsättningar

Minst ett körfält skall vara öppet under arbetets utförande.
Vägarbete får ej utföras utan särskilt tillstånd måndag - fredag kl. 07 - 09 samt kl. 15 - 18.

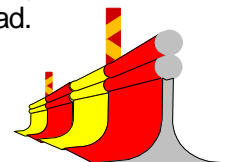
Avstängning av ett körfält som säkerhetszon.

Typ av arbete

- Beläggningsarbeten
- Schaktarbeten
- Vägmarkering
- Trädbeskärning
- Räckesarbeten
- Vägmärkesarbeten
- Arbete med trafiksignaler
- Arbete med gatubelysning
- Beläggningsreparation



När vägarbete inte utförs aktivt skall vägmärket A20 täckas eller tas bort och ersättas med A40 med tilläggstavla "Vägarbetsområde". Vägmärket placeras 5 - 50 m före arbetsområdet.
Schakt djupare än 50 cm i, eller i anslutning till, körbana måste förses med någon form av barriär, t.ex. Mini-Guard som är fast förankrad.



Tillägg till TA-plan enligt



Vid uppsättning av skyltmaterial enligt TA-plan används skyddsfordon
Min 3500 kg samt vägmärkesvagn med påbudsmärke D2

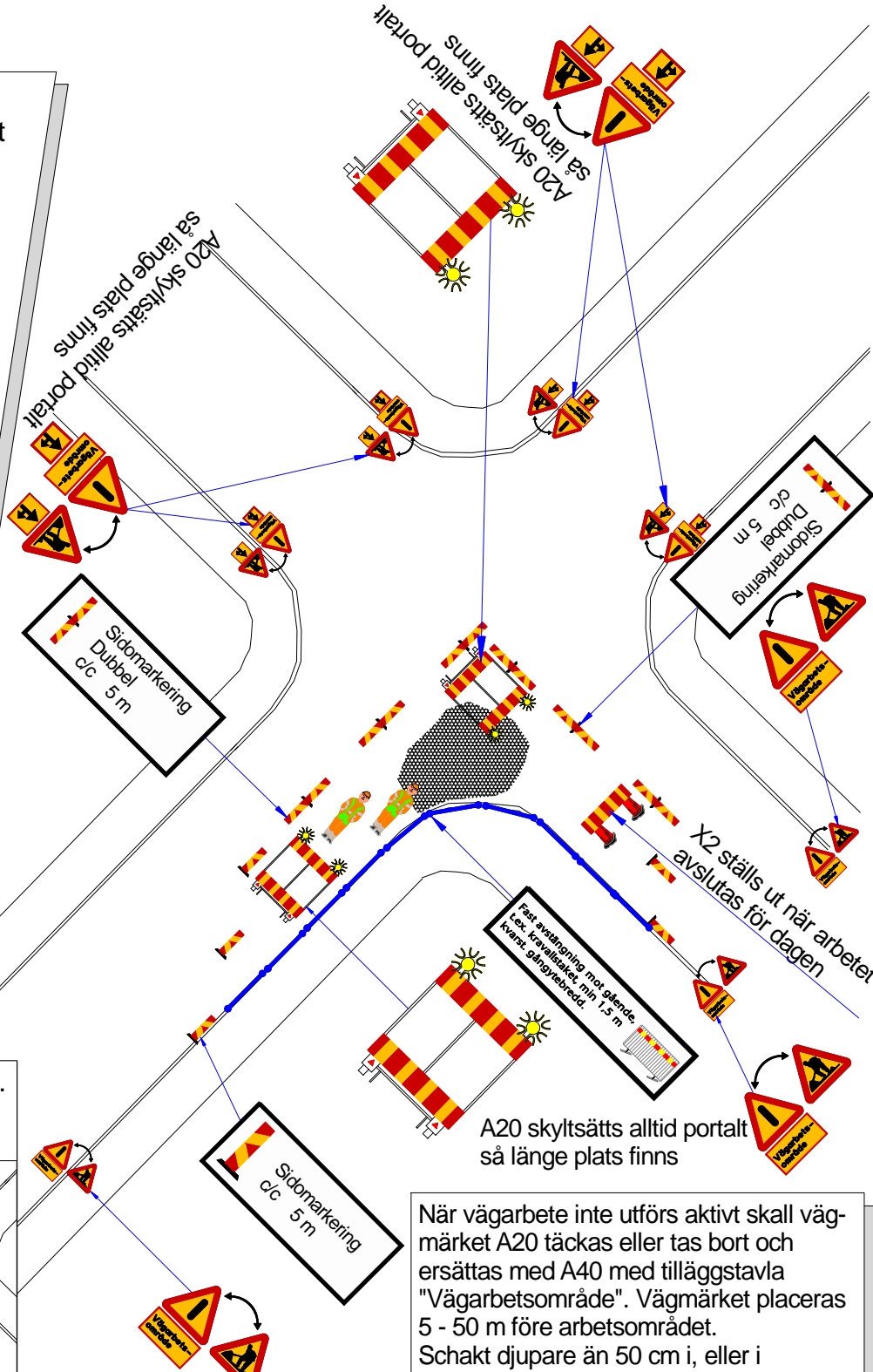


Trafikintensiva vägnätet
Korsning, ett körfält öppet, hastighet 50 km/h

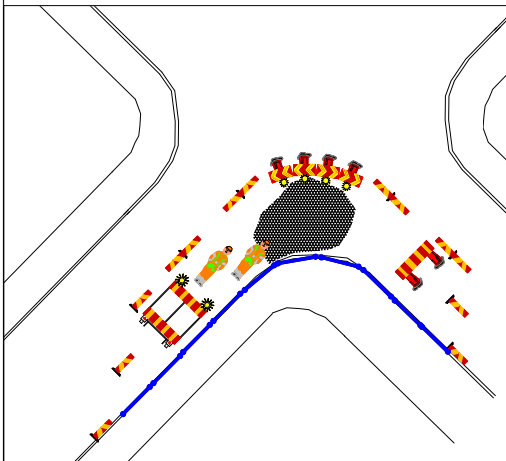
Förutsättningar
Minst ett körfält skall vara öppet under arbetets utförande. Vägarbete får ej utföras utan särskilt tillstånd kl. 07 - 09 samt kl. 15 - 18.

Avstängning av ett körfält som säkerhetszon.

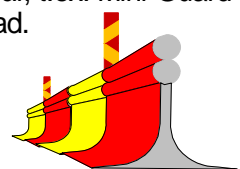
Typ av arbete
Beläggningsarbeten
Schaktarbeten
Brunnsarbeten
Beläggningsreparation



Alternativ utformning av avstängning. Vägmarkerna placeras på samma sätt som i huvudalternativet.



När vägarbete inte utförs aktivt skall vägmärket A20 täckas eller tas bort och ersättas med A40 med tilläggstavla "Vägarbetsområde". Vägmarkerna placeras 5 - 50 m före arbetsområdet. Schakt djupare än 50 cm i, eller i anslutning till, körbana måste förseas med någon form av barriär, t.ex. Mini-Guard som är fast förankrad.



Tillägg till TA-plan enligt

Göteborgs Stad
Trafikkontoret

Vid uppsättning av skyltmaterial enligt TA-plan används skyddsfordon Min 3500 kg samt vägmärkesvagn med påbudsmärke D2



Trafikintensiva vägnätet (50 – 70 km/h)
Arbete vid väggkant, maxlängd 20 m

Förutsättningar

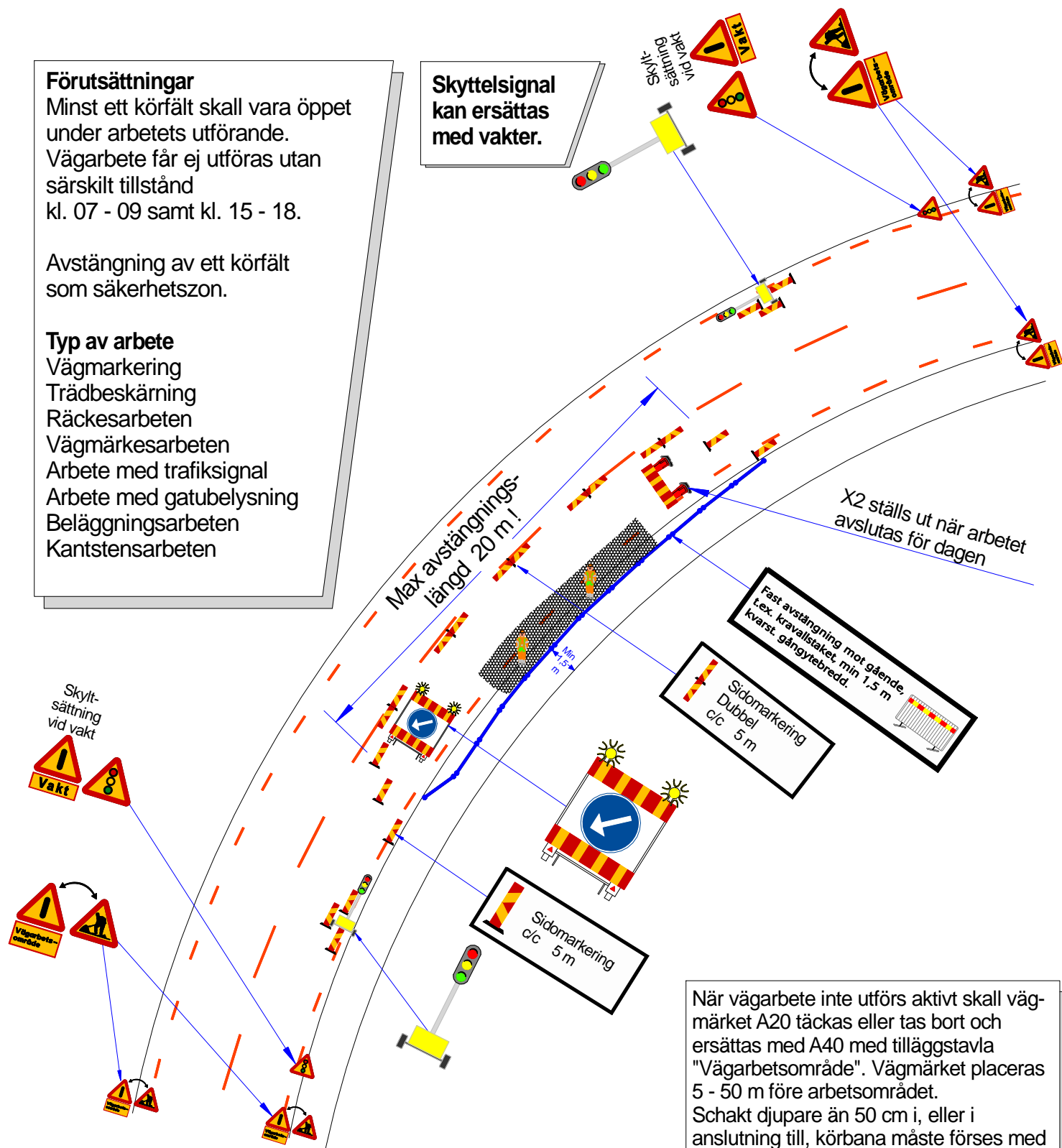
Minst ett körfält skall vara öppet under arbetets utförande.
Vägarbete får ej utföras utan särskilt tillstånd kl. 07 - 09 samt kl. 15 - 18.

Avstängning av ett körfält som säkerhetszon.

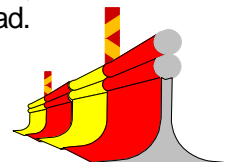
Typ av arbete

- Vägmarkering
- Trädbeskärning
- Räckesarbeten
- Vägmärkesarbeten
- Arbete med trafiksignal
- Arbete med gatubelysning
- Beläggningsarbeten
- Kantstensarbeten

Skyttsignal kan ersättas med vakter.



När vägarbete inte utförs aktivt skall vägmärket A20 täckas eller tas bort och ersättas med A40 med tilläggstavla "Vägarbetsområde". Vägmärket placeras 5 - 50 m före arbetsområdet.
Schakt djupare än 50 cm i, eller i anslutning till, körbanor måste förses med någon form av barriär, t.ex. Mini-Guard som är fast förankrad.



Tillägg till TA-plan enligt



Vid uppsättning av skyltmaterial enligt TA-plan används skyddsfordon
Min 3500 kg samt vägmärkesvagn med påbudsmärke D2



Ett körfält öppet

Förutsättningar

Minst ett körfält skall vara öppet under arbetets utförande.

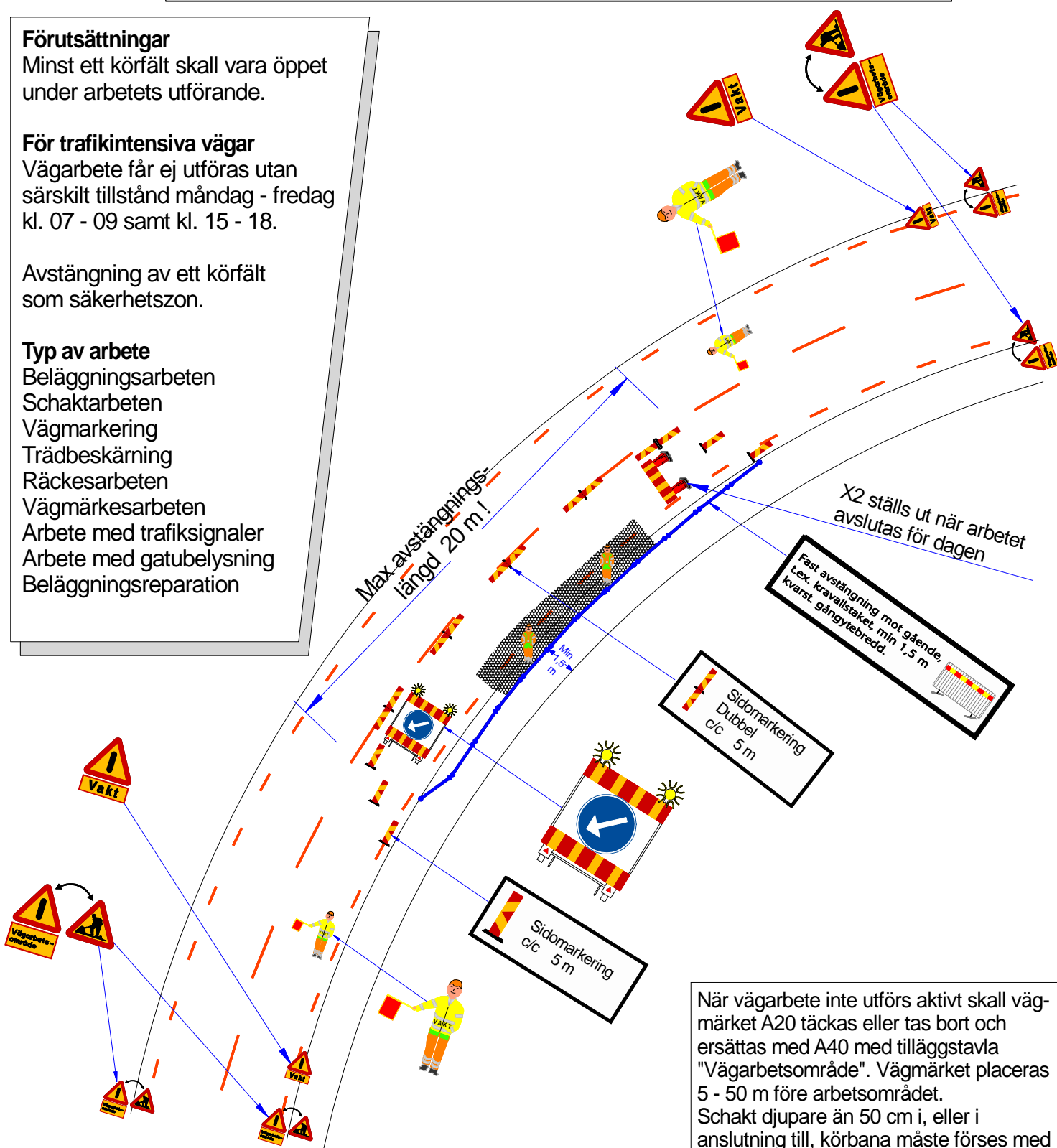
För trafikintensiva vägar

Vägarbete får ej utföras utan särskilt tillstånd måndag - fredag kl. 07 - 09 samt kl. 15 - 18.

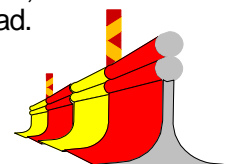
Avstängning av ett körfält som säkerhetszon.

Typ av arbete

- Belägningsarbeten
- Schaktarbeten
- Vägmarkering
- Trädbeskärning
- Räckesarbeten
- Vägmärkesarbeten
- Arbete med trafiksignaler
- Arbete med gatubelysning
- Belägningsreparation



När vägarbete inte utförs aktivt skall vägmärket A20 täckas eller tas bort och ersättas med A40 med tilläggstavla "Vägarbetsområde". Vägmärket placeras 5 - 50 m före arbetsområdet. Schakt djupare än 50 cm i, eller i anslutning till, körbana måste försees med någon form av barriär, t.ex. Mini-Guard som är fast förankrad.



Tillägg till TA-plan enligt



Vid uppsättning av skyltmaterial enligt TA-plan används skyddsfordon Min 3500 kg samt vägmärkesvagn med påbudsmärke D2



Ej trafikintensiva vägnätet

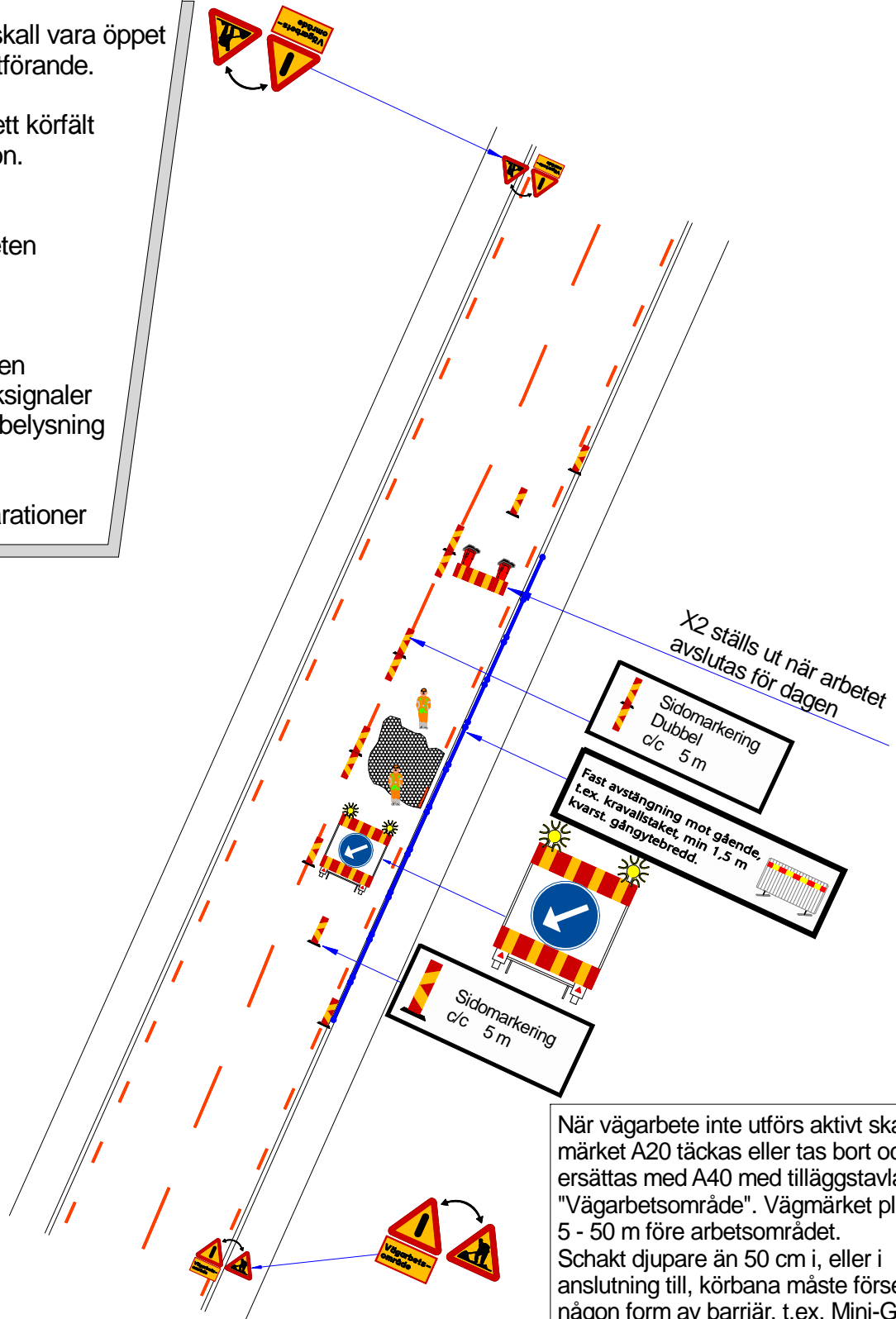
Förutsättningar

Minst ett körfält skall vara öppet under arbetets utförande.

Avstängning av ett körfält som säkerhetszon.

Typ av arbete

Beläggningsarbeten
Schaktarbeten
Brunnsarbeten
Vägmarkering
Vägmärkesarbeten
Arbete med trafiksignaler
Arbete med gatubelysning
Trädbeskärning
Räckesarbeten
Beläggningsreparationer



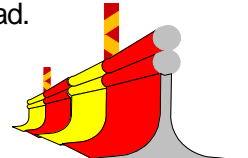
X2 ställs ut när arbetet avslutas för dagen

Sidomarkering
Dubbel
c/c 5 m

Fast avstängning mot gående,
t.ex. Kravallstaket, min 1,5 m
kvarst. gångytbredd.

Sidomarkering
c/c 5 m

När vägarbete inte utförs aktivt skall vägmärket A20 täckas eller tas bort och ersättas med A40 med tilläggstavla "Vägarbetsområde". Vägmärket placeras 5 - 50 m före arbetsområdet.
Schakt djupare än 50 cm i, eller i anslutning till, körbanor måste förses med någon form av barriär, t.ex. Mini-Guard som är fast förankrad.



Tillägg till TA-plan enligt

Göteborgs Stad
Trafikkontoret

Vid uppsättning av skyltmaterial enligt TA-plan används skyddsfordon
Min 3500 kg samt vägmärkesvagn med påbudsmärke D2



Ej trafikintensiva vägnätet
Korsning

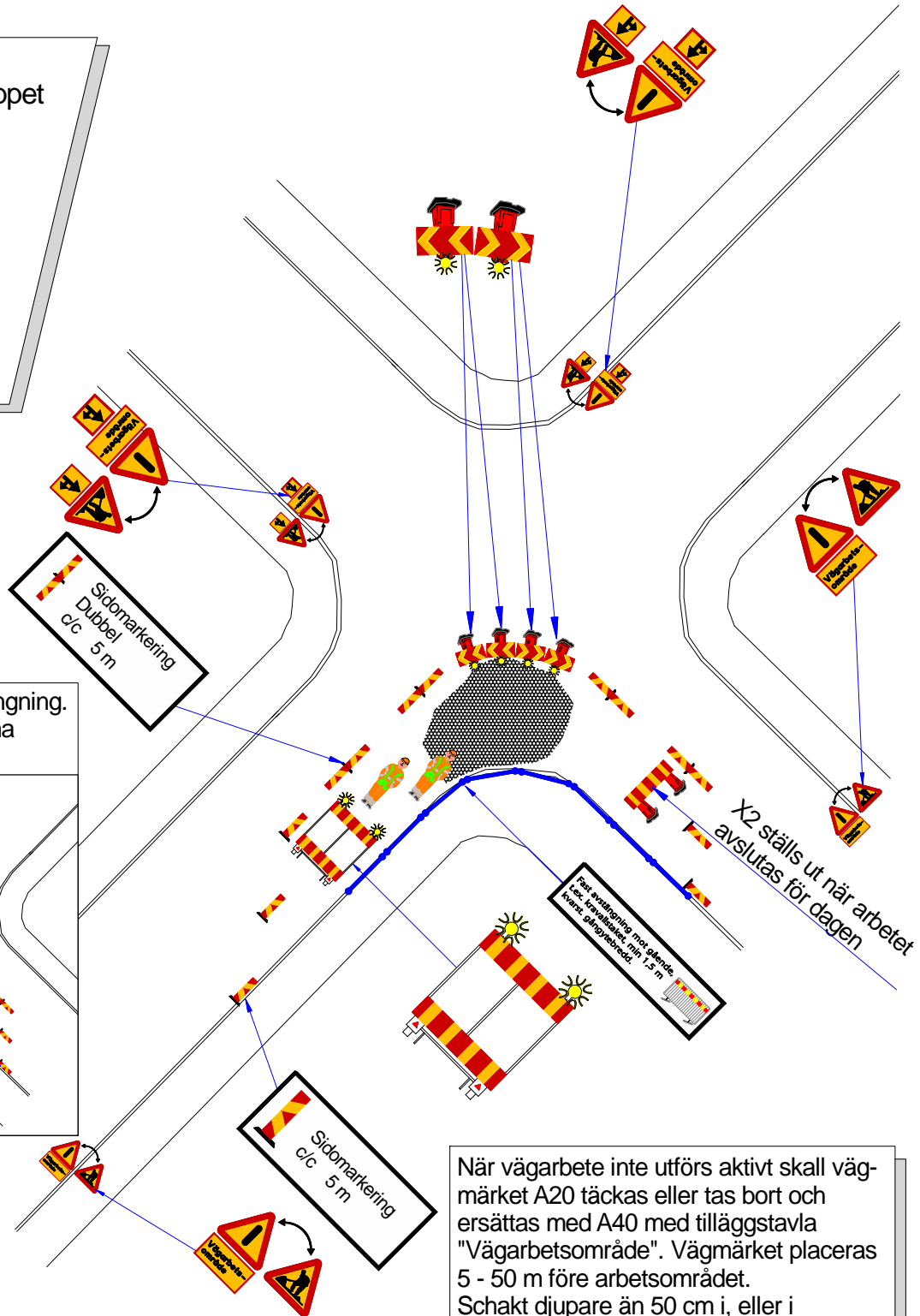
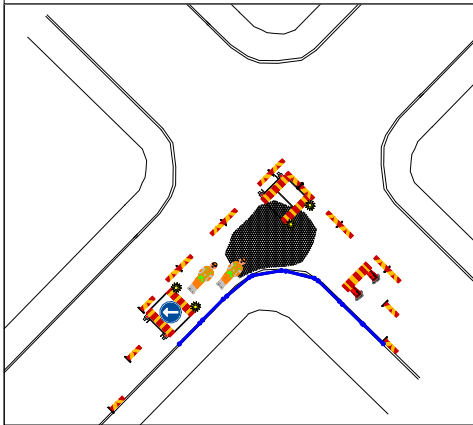
Förutsättningar

Minst ett körfält skall vara öppet under arbetets utförande.

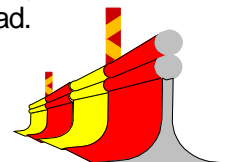
Typ av arbete

- Beläggningsarbeten
- Schaktarbeten
- Brunnsarbeten
- Beläggningsreparation

Alternativ utformning av avstängning.
Vägmärken placeras på samma sätt som i huvudalternativet.



När vägarbete inte utförs aktivt skall vägmärket A20 täckas eller tas bort och ersättas med A40 med tilläggstavla "Vägarbetsområde". Vägmärket placeras 5 - 50 m före arbetsområdet. Schakt djupare än 50 cm i, eller i anslutning till, körbana måste förses med någon form av barriär, t.ex. Mini-Guard som är fast förankrad.



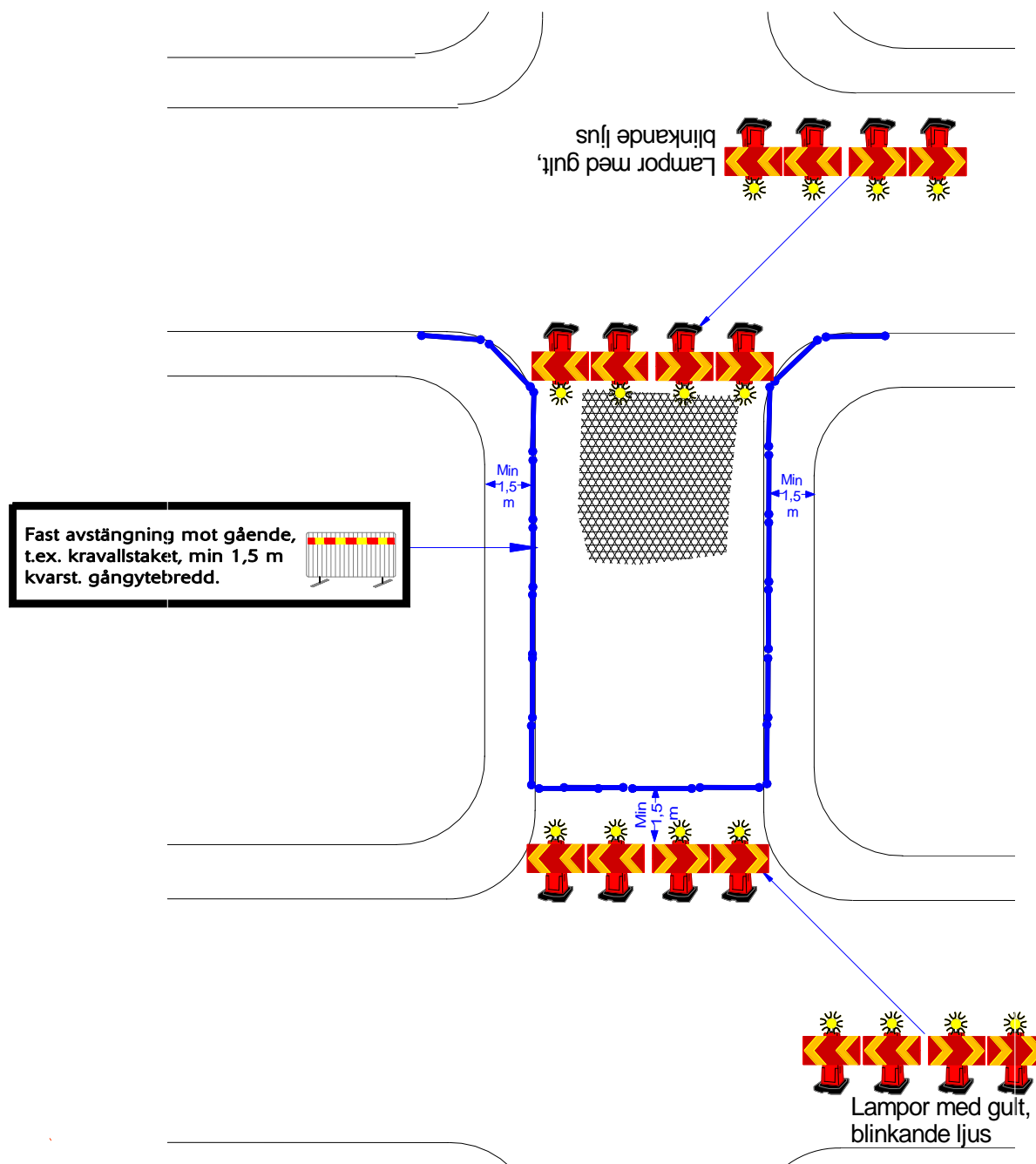
Tillägg till TA-plan enligt



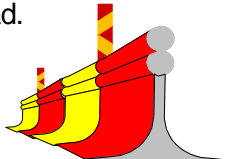
Vid uppsättning av skyltmaterial enligt TA-plan används skyddsfordon Min 3500 kg samt vägmärkesvagn med påbudsmärke D2




Totalavstängning för akut vägarbete, översikt



När vägarbete inte utförs aktivt skall vägmärket A20 täckas eller tas bort och ersättas med A40 med tilläggstavla "Vägarbetsområde". Vägmärket placeras 5 - 50 m före arbetsområdet. Schakt djupare än 50 cm i, eller i anslutning till, körbana måste försees med någon form av barriär, t.ex. Mini-Guard som är fast förankrad.



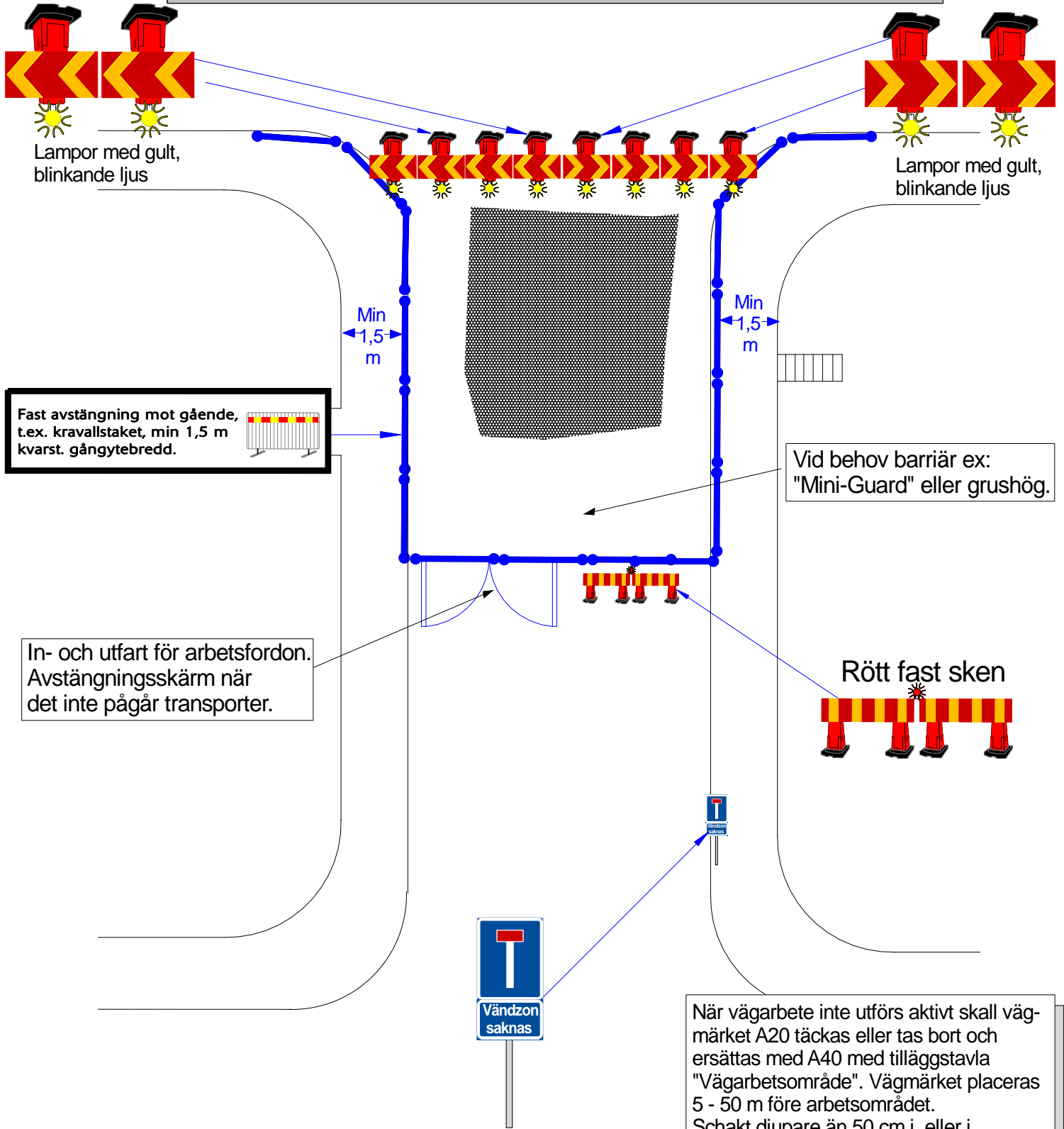
Tillägg till TA-plan enligt



Vid uppsättning av skyltmaterial enligt TA-plan används skyddsfordon Min 3500 kg samt vägmärkesvagn med påbudsmärke D2



Totalavstängning för akut vägarbete



Lampor med gult, blinkande ljus

Lampor med gult, blinkande ljus

Fast avstängning mot gående, t.ex. kravallstaket, min 1,5 m kvarst. gångytbredd.

Vid behov barriär ex: "Mini-Guard" eller grushög.

In- och utfart för arbetsfordon. Avstängningsskärm när det inte pågår transporter.

Rött fast sken

Vändzon saknas

När vägarbete inte utförs aktivt skall vägmärket A20 täckas eller tas bort och ersättas med A40 med tilläggstavla "Vägarbetsområde". Vägmärket placeras 5 - 50 m före arbetsområdet. Schakt djupare än 50 cm i, eller i anslutning till, körbana måste föras med någon form av barriär, t.ex. Mini-Guard som är fast förankrad.

Tillägg till TA-plan enligt

Vid uppsättning av skyltmaterial enligt TA-plan används skyddsfordon Min 3500 kg samt vägmärkesvagn med påbudsmärke D2

